

GRUPO TACORA
INGENIERÍA Y CONSTRUCCIÓN

Presentación corporativa





GRUPO TACORA

INGENIERÍA Y CONSTRUCCIÓN

Quiénes somos

Somos una empresa especializada en la construcción de proyectos viales, con un enfoque en asesorar al sector inmobiliario y a cualquier empresa que necesite ejecutar, recibir y gestionar sus medidas de mitigación vial y/o de urbanización.

Servicios

Ofrecemos un servicio integral en gestión de obras viales, que incluye:

- ▶ **Gestión de permisos**
- ▶ **Ejecución de obras, tales como:**
 - ▶ Pavimentación
 - ▶ Aguas Lluvias
 - ▶ Señalización y demarcación
 - ▶ Paraderos
 - ▶ Semáforos
- ▶ **Tratamiento de Espacio Público –TEP**
 - ▶ Riego y paisajismo
 - ▶ Alumbrado público
- ▶ **Recepción de obras (SERVIU, MOP, UOCT y municipalidades)**



Nuestra Misión

En Grupo Tacora, transformamos las necesidades de nuestros clientes en soluciones viales seguras y eficientes, con un firme compromiso con la excelencia.

Este enfoque integral y nuestra dedicación nos permiten aportar valor a cada proyecto, asegurando resultados óptimos y conformes a las normativas vigentes.



Nuestra Visión

Ser una empresa reconocida por su liderazgo, excelencia en el desempeño de sus gestiones, de sus obras y de sus profesionales.

Contar con un poderoso equipo de trabajo, eficiente y comprometido con el mejoramiento continuo. Promoviendo un ambiente de desarrollo y superación personal.

272

Proyectos ejecutados

10

Proyectos en curso

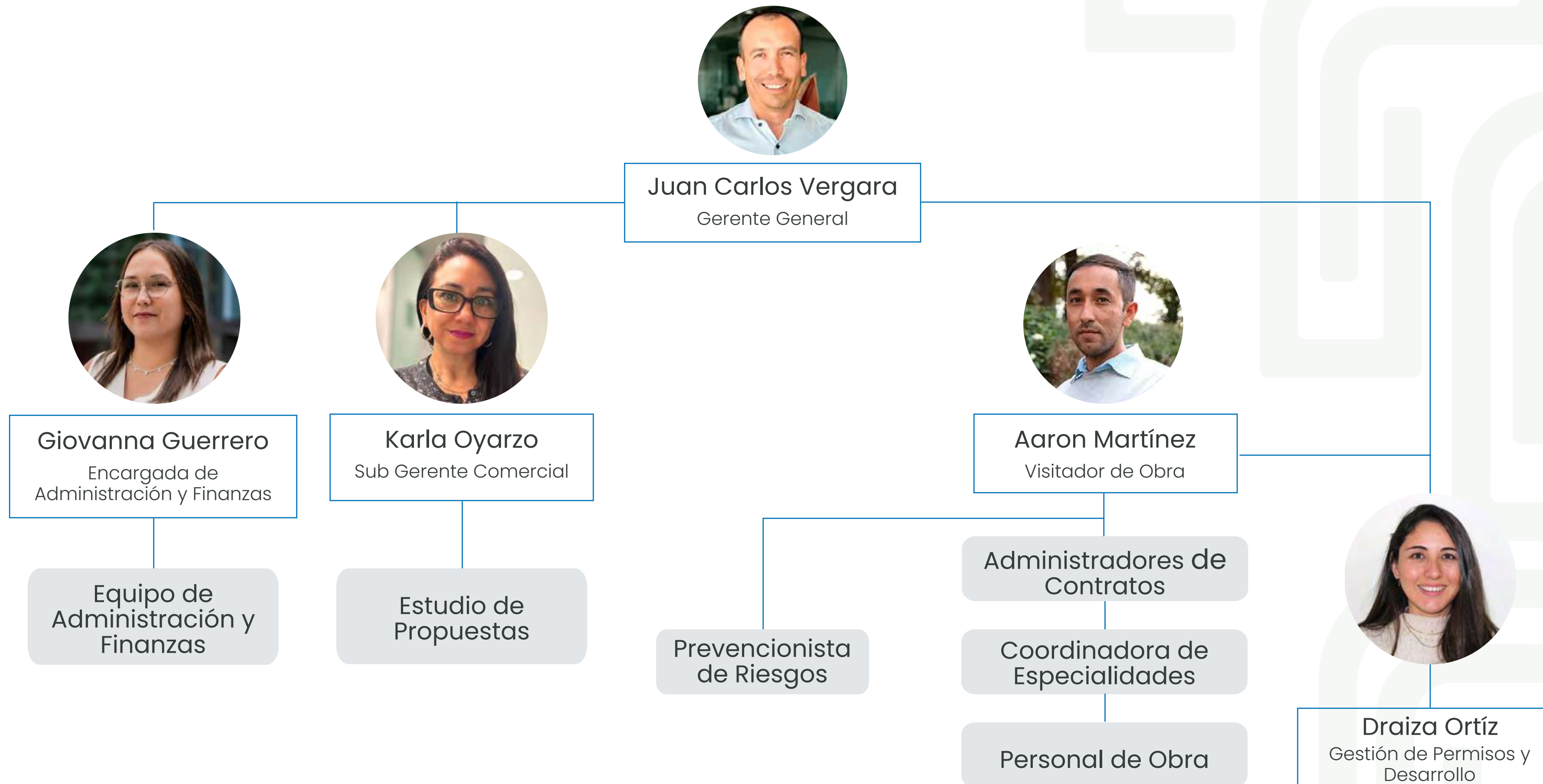
14

Años de experiencia



Categoría 2° Registro B1 - Obras Viales.

Quiénes somos



Nuestros Clientes



- Aconcagua
- AJ Urbano
- BERSA
- Besalco
- Boetsch
- CCU
- Club de campo
- Colegio Alemán Chicureo

- Club de campo
- Colegio Alemán Chicureo
- Colegio Cabo de hornos
- Colegio Santa Victoria
- Coloso
- Cvitai
- Desarrollo inmobiliario FFV
- DLP

- Ducit
- DVG
- DVC
- EBCO
- ENACO
- Euro Constructora
- Eurocorp
- FFV

- Flesan
- Fortaleza
- Grupo Coloso
- landes
- Icuadra
- IKEA
- Imagina
- Manquehue

- Inmobiliaria Aconcagua
- Inmobiliaria Almagro
- Inmobiliaria Conquista
- Inmobiliaria Delsa
- Inmobiliaria Metrópolis
- SIV
- Inmobiliaria SISJ
- Inmobiliaria Sur

- Isiete
- Lo Campino
- FAI
- Maestra
- Manantial
- Mena y Ovalle
- Montalva Quindos
- Nido de Águila

- Novatec
- Nucleos
- OVA Inmobiliaria
- Proyecta Gestión
- Santafe
- SENAC
- SEDUC
- Sigescom

- Simbet
- Sinergia
- Sintec
- Sodimac
- Soinco
- Sonda
- Surlatina
- Tesis

- UDLA
- Universidad de los Andes
- Urbano Proyectos



Nuestros servicios



Desarrollo de Ingeniería



Gestión de permisos



Recepción de obras



Ejecución de obras

Nuestros servicios están orientados a gestionar y ejecutar de forma integral el desarrollo de las Medidas de Mitigación resultantes de los IMIV o, anteriormente, los Estudios de Impacto sobre el Sistema de Transporte Urbano (EISTU), el Análisis Vial Básico (AVB) o cualquier otro estudio que requiera implementar medidas de mitigación vial.

El servicio está dirigido a empresas inmobiliarias, de retail, educacionales, de salud, corporativas, constructoras, viviendas, entre otras.

Grupo Tacora se adapta a los requerimientos del cliente, pudiendo apoyarlo desde la etapa de diseño, gestión de permisos, ejecución de las obras con sus respectivas recepciones ante cada organismo.



Desarrollo de Ingeniería

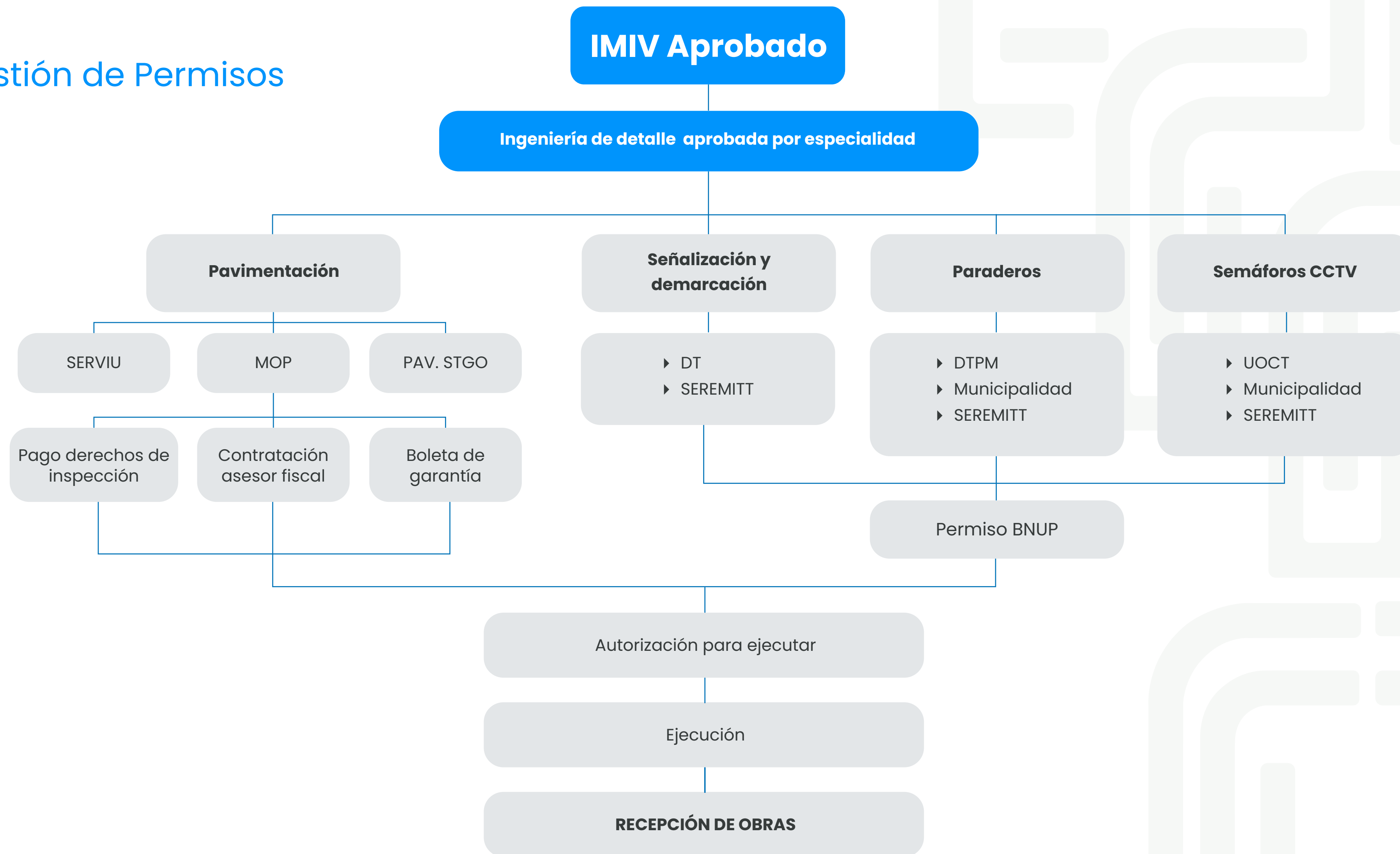


Realizamos el desarrollo de las ingenierías de detalle derivadas de las medidas de mitigación aprobadas (IMIV Aprobado).

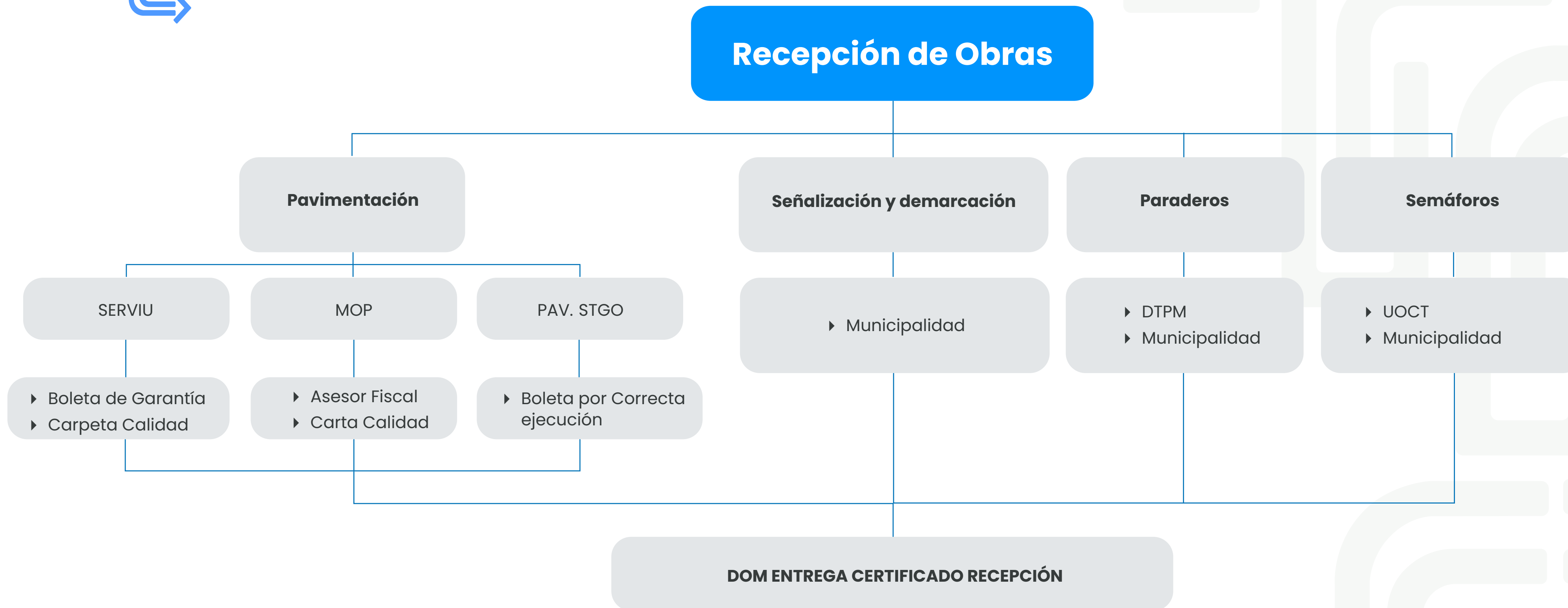
Cada proyecto que emprendemos es cuidadosamente planificado y diseñado para cumplir con los más altos estándares de calidad y eficiencia. Nos aseguramos de que todas las ingenierías de detalle se entreguen al mandante con las aprobaciones necesarias, listas y aptas para su ejecución.

- ▶ TEP
- ▶ Pavimentación
- ▶ Señalización y demarcación
- ▶ Pavimentación
- ▶ Semáforos
- ▶ Paraderos

 **Gestión de Permisos**

 Recepción de obras

Ejecución de obras



Pavimentación

- ▶ Calzadas de hormigón y asfalto
- ▶ Veredas
- ▶ Resaltos
- ▶ Dispositivos de Rodado
- ▶ Andén de Paraderos
- ▶ Aguas Lluvias



Señalización y Demarcación

- ▶ Ciclovías
- ▶ Segregadores
- ▶ Balizas
- ▶ Vallas peatonales
- ▶ Tachas
- ▶ Borrado mecánico
- ▶ Señalización y demarcación



Paraderos:

- ▶ Construcción de paraderos
- ▶ Mantenión y reparación
- ▶ Construcción de andenes nuevos
- ▶ Instalación y mantención de iluminación de paraderos



Semáforos:

- ▶ Sintonía Fina
- ▶ Espiras Scoot
- ▶ UPS
- ▶ CCTV



TEP

- ▶ Riego y paisajismo
- ▶ Mobiliario urbano
- ▶ Bolardos
- ▶ Alumbrado público

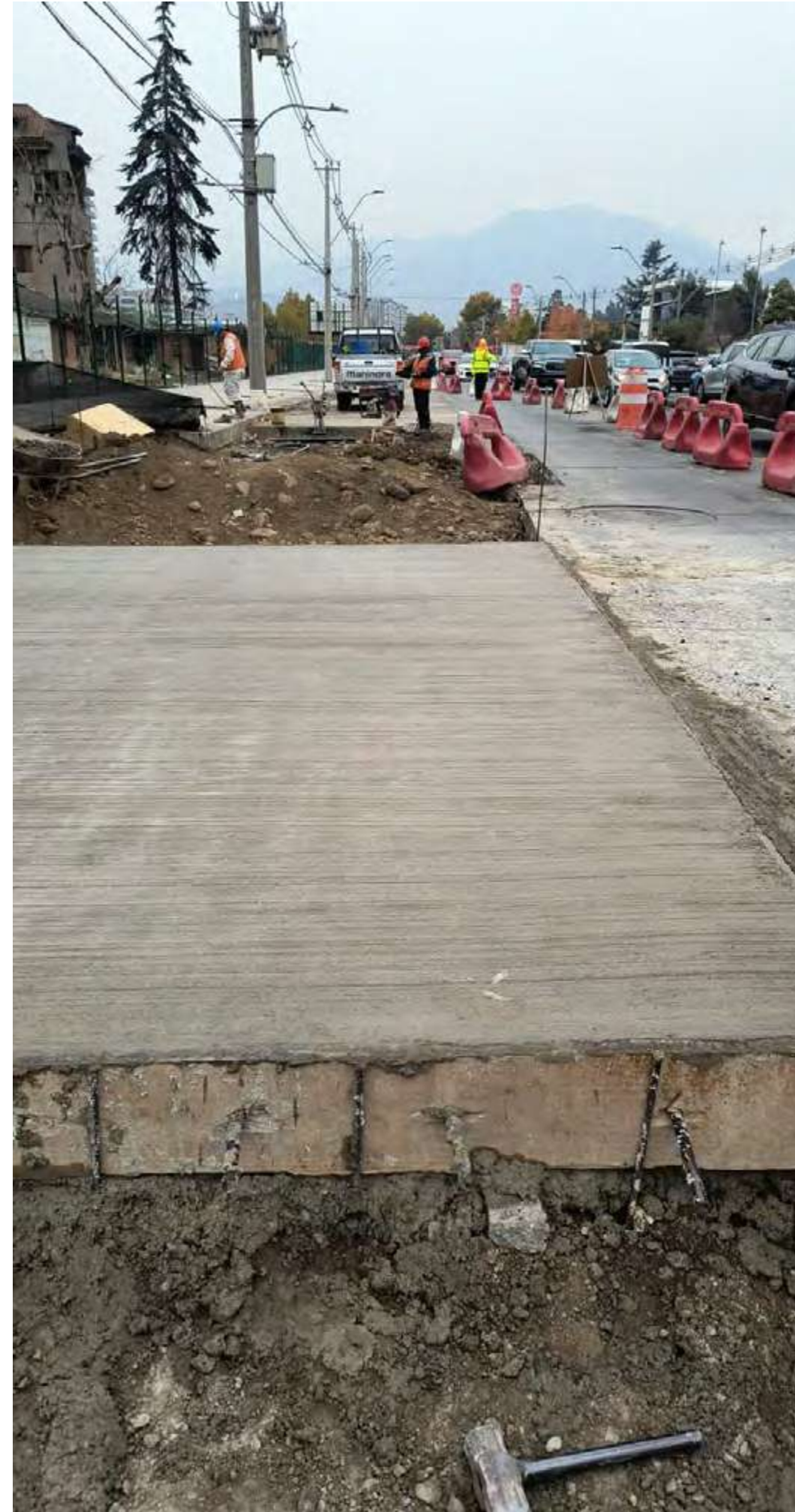


PAVIMENTACIÓN

- ▶ Calzadas de hormigón y asfalto
- ▶ Veredas
- ▶ Resaltos
- ▶ Dispositivos de Rodado
- ▶ Andén de Paraderos
- ▶ Aguas Lluvias



Pavimentación en hormigón y asfalto





Construcción de Veredas (hormigón y baldosa)





Resaltos de asfalto y aceras continuas



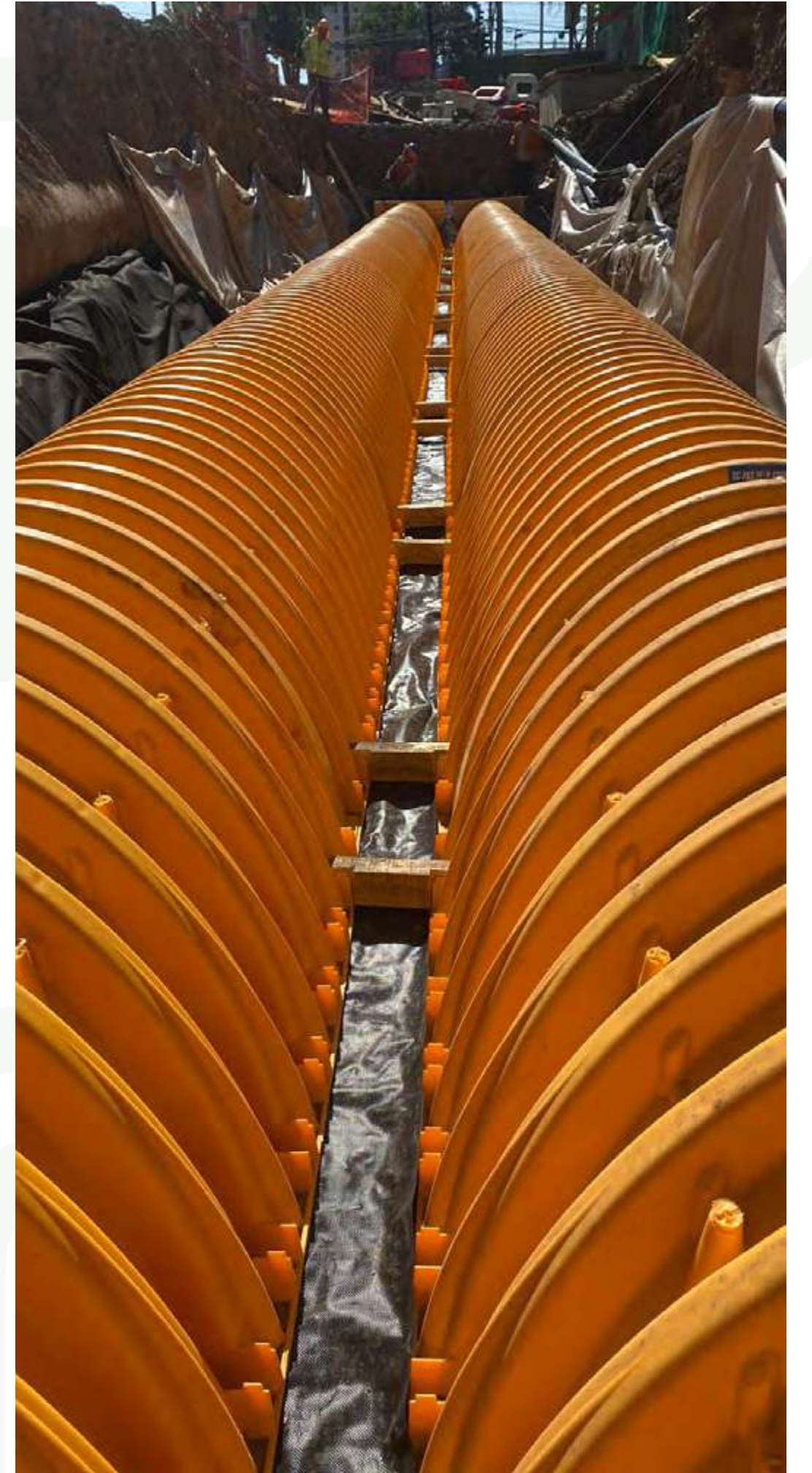


Dispositivos de rodados





Aguas Lluvia – Sistema Stormtech





SEÑALIZACIÓN Y DEMARCACIÓN

- ▶ Ciclovías
- ▶ Segregadores
- ▶ Balizas
- ▶ Vallas peatonales
- ▶ Tachas
- ▶ Borrado mecánico
- ▶ Señalización y demarcación



Ciclovías





Balizas





Vallas peatonales





Señalización y Demarcación





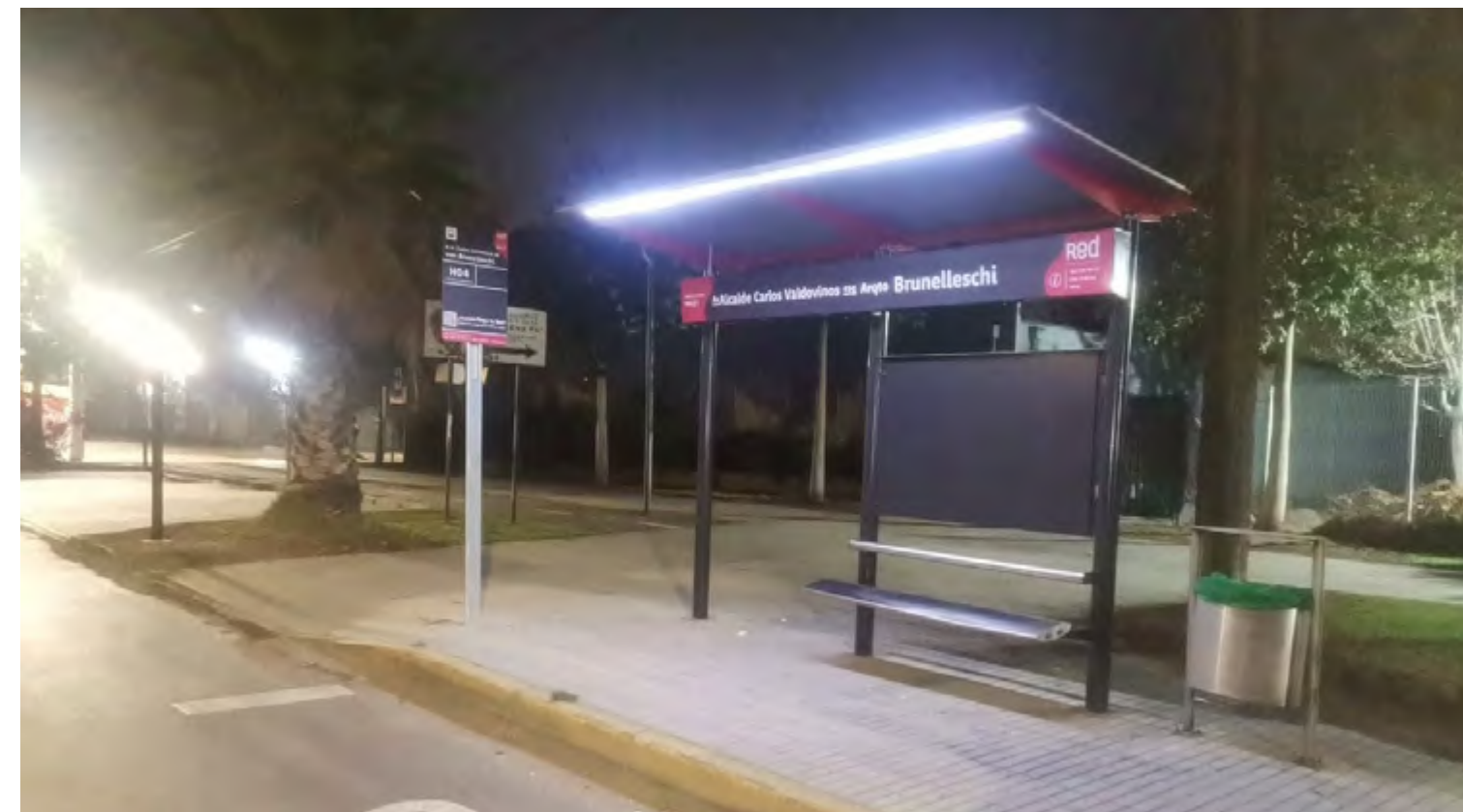
PARADEROS

- ▶ Construcción de paraderos
- ▶ Mantenición y reparación
- ▶ Construcción de andenes nuevos
- ▶ Instalación y mantención de iluminación de paraderos





Andén de paraderos





SEMÁFOROS

- ▶ Sintonía Fina
- ▶ Espiras Scoot
- ▶ UPS
- ▶ CCTV

CRUZAR
SOLO CON
LUZ VERDE



Deloitte



Semáforos





TEP

- ▶ Riego y paisajismo
- ▶ Accesos vehiculares
- ▶ Mobiliario urbano
- ▶ Bolardos
- ▶ Alumbrado público



Riego y paisajismo



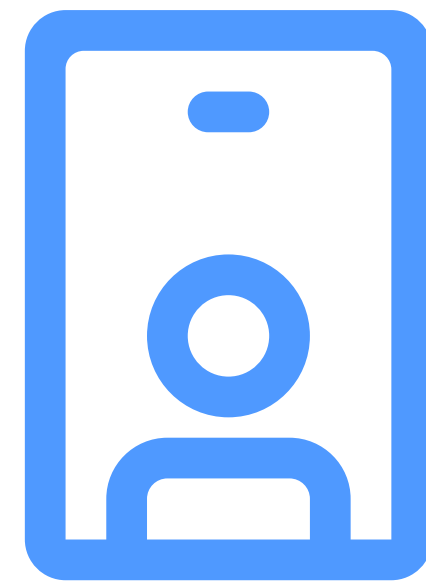


TEP

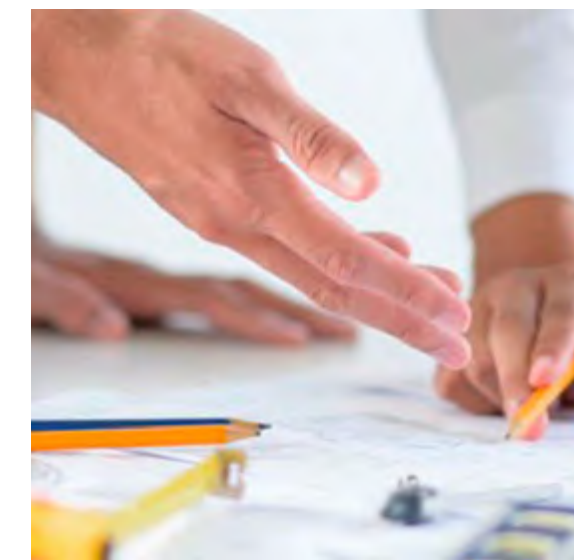




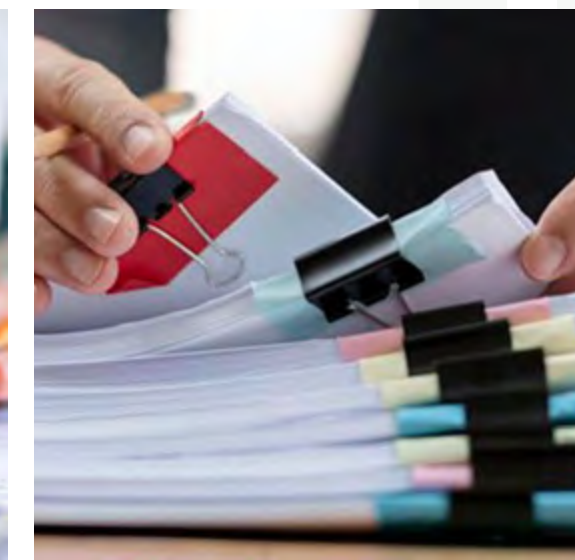
Nuestras credenciales



- Razón Social: Ingeniería y Construcción Tacora Spa
- Rut: 76.233.863-7
- Giro: Construcción de otras obras de ingeniería civil
- Dirección: [Cerro El Plomo 5420, Of 407, Las Condes, Santiago](#)
- Representante Legal: Daniel Faúndez y Mauricio Herrera
- Web: www.grupotacora.cl
- E-mail propuestas@grupotacora.cl - contacto@grupotacora.cl
- WhatsApp: [+569 9615 7367](https://wa.me/56996157367)
- Mutualidad: Mutua de seguridad
- Número de adherente: 156521
- Capacidad: Obras en toda la Región Metropolitana



Desarrollo de Ingeniería



Gestión de permisos



Ejecución de obras



Recepción de obras



Pavimentación y Aguas Lluvias SERVIU y MOP



Obras de señalización y demarcación



Obras de semaforización



Paraderos



Tratamiento de espacio público



GRUPO TACORA

INGENIERÍA Y CONSTRUCCIÓN

Conversemos

Muchas gracias.